

Fire Gate

今まで、設備の整った本格的ガラス工房でない
と無理とあきらめていたあなたに朗報です！
コンパクトで強力な火力が得られるグローリー
ーホール **FireGate** シリーズが安全性と操作性
を向上し楽しく作業に専念できる様、モデルチェ
ンジしました。本体を床やテーブルなどに設
置しガスとエアーポンプにホースで接続する
だけで、そこがあなた専用ガラス工房です。さ
らにサイズ・能力アップした **FireGateⅢ** が新た
に加わり、より大きな作品作りにチャレンジ可
能です。また燃焼温度も十分に高く、使用する
ガラス材質の選択も広く豊富で表現力豊かな
創作が可能です。


FireGateⅢ
FireGateⅡ

仕様

		FireGateⅡ	FireGateⅢ	
使用ガス		13A・LPG	13A・LPG	
点火		手動点火	手動点火	
燃焼容量※1		4.2Kw (3600Kcal)	6.7Kw (5800Kcal)	
推奨エアー量※2		40ℓ毎分以上	80ℓ毎分以上	
寸法 mm	高さ	385	520	
	幅※3	340	500	
	奥行	350	560	
	間口内径	燃焼筒材質 本体:ファイバーボード ケース:アルミニウム	80	燃焼筒材質 本体:ファイバーボード ケース:アルミニウム
	胴内径		102	
重量 Kg		7.5	16.0	

※1 時間当たり 13A ガス測定値 ※2 エアーポンプ 標準吐出圧力 10kPa ※3 操作ハンドル部含む

ガス代は？



FireGateⅡでおよそ
時間当たり **50円**
FireGateⅢでおよそ
時間当たり **80円**
です

プロパンガス単価 315 円/m³
都市ガス(13A) 149 円/m³
2009 年 11 月時点調査の従量料金

省エネ吹き作業

FireGate は点火後の昇温も速く、素早く作業に移れます。さらにピックアップ作業を基本とした場合、ガラス溶解炉を用いる事無く吹きが可能です。溶解炉の管理や燃料コストなど頭痛の種からあなたを解放します。

コンパクト&パワフル

コンパクトなので設置場所に苦勞せず、小さくても火力はとても強力です。更に還元炎調整にも対応し、創作アイデアが閃いた時点で運転を開始すれば、たちまちそこはパーソナルなアトリエ空間となります。理想の作品が出来上がるかもしれません！



コラム

ピックアップでの作業方法



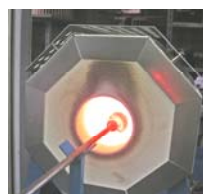
1. 予熱装置（電気炉等）で材料となるガラスを徐冷点より幾分高くに加熱する
2. 材料の温度が上がった頃を見計らい、ガラス溶解温度近辺まで竿先端を十分に加熱する
(使用する竿は作業に応じて吹き竿やボンテ竿を使い分けてください)
3. グローリーを使ってパーナワークの要領で竿の先端に少量のガラスを巻きつける
(溶解温度の高いガラスは酸素バーナを用いてください)



4. 予熱装置内の材料に竿を押しあてて接着して持ち上げグローリーで加熱する
(3で巻きつける量は材料の大きさに合わせて変えましょう)





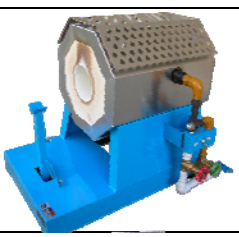
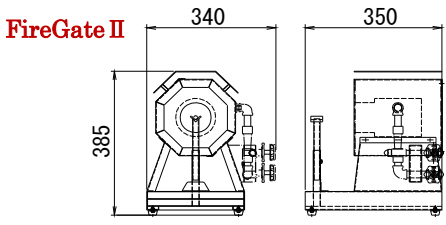
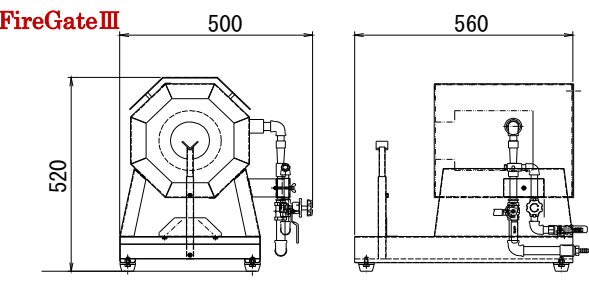
5. 全体が柔らかくなるまでグローリーで加熱すれば創作活動開始です！
(竿から材料が落下しないように注意してください)



安全確認！

十分な換気を取り、火災や火傷などに注意して作業を行いましょう。

価格 (税込)

	FireGate II	FireGate III	設置寸法
本体 +  (逆止弁付き)	 ¥173,340-	 ¥189,540-	FireGate II  340, 350, 385
上記 Set + エアーポンプ※4	(400毎分) ¥219,780-	(800毎分) ¥254,340-	FireGate III  500, 560, 520
点火トーチ	400L LP/13A (都市ガス) ¥1,890-		

※4 エアーポンプ (AC100V) はご要望に応じてサイズアップ可能です



日本ガスエンジニアリング株式会社

本社 大阪府大阪市西区南堀江 3-12-24

電話 06-6538-2817 FAX06-6531-2177

商品に関するお問い合わせは・・・

営業課 大阪府堺市堺区御陵通 1-3

電話 072-267-4300 FAX 072-267-4314

<http://www.nihongas-eng.co.jp>